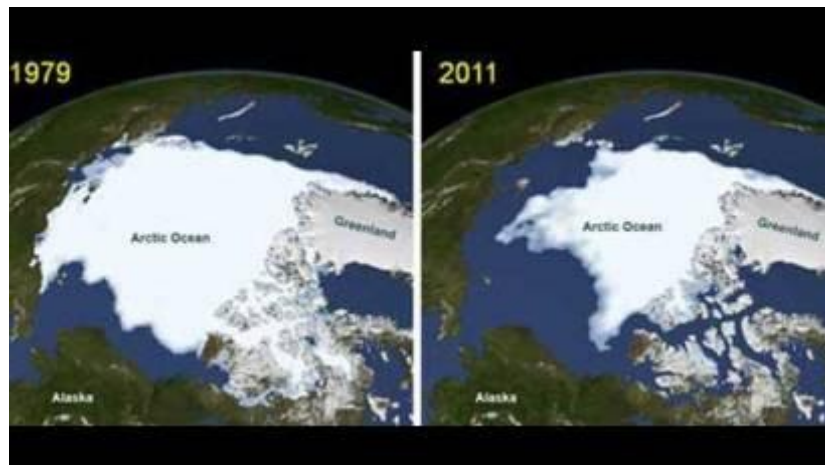


¿Por qué el deshielo en el Polo Norte es mayor que en el Polo Sur?

1.- Planteamiento

Seguro que has oído hablar del cambio climático, y del deshielo de los Polos. Nosotros podemos medir la superficie de hielo que se pierde sin necesidad de visitar los Polos, haciendo las medidas en imágenes adquiridas desde satélite. Estas imágenes se adquieren para diferentes bandas espectrales, de tal modo se puede ver la superficie incluso cuando hay nubes.



Deshielo en el Polo Norte entre los años 1979 y 2011, visto por la NASA.



Deshielo en el Polo Sur entre los años 1975 y 2016, visto por la NASA.

En todas las imágenes vemos que el deshielo en el Polo Norte es mayor que en el Polo Sur. ¿Quieres saber por qué?

2.- Experimento

Para el reto necesitas 2 cubitos de hielo, una superficie dura (la mesa de la cocina, por ejemplo), y un vaso de agua.

Coge uno de los cubitos de hielo y mételo en el vaso de agua.

El otro cubito, ponlo en la superficie dura.

Mide con un cronómetro o reloj, el tiempo que tarda en desaparecer (fundirse) el cubito de hielo en el agua, y el cubito que está sobre la superficie.

¿Cuál se derrite antes? ¿Por qué?

¿Sabrías decirme ahora qué es lo que ocurre en cada polo del planeta?

Reto propuesto por Susana Lagüela López